

Nyíregyházi Állatpark Nonprofit Kft. Botanika osztály



Elérhetőségek:

levelezési cím: *Nyíregyházi Állatpark Nonprofit Kft*
Nyíregyháza-Sóstófürdő
4431

telefonszám: *06/42-500-535*
06/30-928-1381

fax: *06/42-402-031*

e-mail: [*botanika@sostozoo.hu*](mailto:botanika@sostozoo.hu)

honlap: [*www.sostozoo.hu*](http://www.sostozoo.hu)

INDICATIONES GEOGRAPHICAE ET CLIMATICES

I. Positio geographica:

Longitudo orientalis: 21° 42' 53''
Latitudo septentrionalis: 47° 57' 20''
Altitudo supra mare: 122m

II. Indicationes climatices:

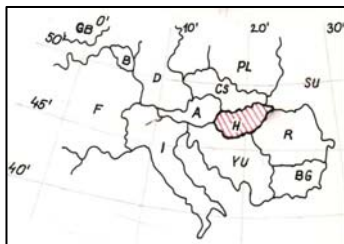
Temperatura maxima: +39,9 °C (1952)
Temperatura minima: -27,8 °C (1940)
Precipitatio annua media: 523 mm (1870-1986)

Hónap	havi átlag:	csapadék:	napsütés:
Január	3,5	26,2	82,9
Február	3,6	55,5	60,5
Március	8,9	13,9	185,5
Április	12,3	0,0	313,3
Május	17,9	70,9	255,4
Június	21,3	50,0	314,1
Július	22,8	61,1	346,8
Augusztus	21,7	59,2	286,4
Szeptember	14,0	103,5	212,6
Október	9,7	57,9	133,5
November	3,2	43,0	118,9
December	-1,0	36,8	39,9

Meteorológiai adatok,
Nyíregyháza, 2007. év

Évi átlag: 11,5 °C csapadék: 48,2 mm napsütés: 195,8 óra

III. Area 30 ha.



Tisztelt Igazgató Úr, Igazgató asszony!

Köszöntjük Önt Magyarország, egyik legfiatalabb és legdinamikusabban fejlődő állatkertjéből, a Nyíregyházi Állatparkból mely a megyeszékhely Nyíregyháza határában a 700 hektáros sóstói tölgyes erdő, 30 hektárjában található.

Itt 350 állatfaj, közel 3500 egyedét mutatjuk be, az évenként megforduló, több mint háromezrezer látogatónak. Még egy évtizede sincs annak, hogy a parknak az addig Sóstón élő állatokhoz évente érkeztek társak. Nem volt ugyanis azóta egyetlen esztendő sem, amikor ne lett volna valami fejlődés, újdonság, szenzáció.. Köszönhető ez annak, hogy tervszerűen irányított fejlesztések, az ezekkel összhangban lévő marketing stratégia és egy olyan csapat, amely elhivatottságával, lendületével, odaadó munkájával évek óta példát mutat mindenkinek.

Elkezdődött a terület parkosítása, épültek kisebb növényeket bemutató házak is.

Az európai pályázat segítségével épül a zöld piramis. Elkészül 2010 április.

Ebben az évben másodízben létrehoztuk az Állatpark IDEX SEMINUM-ját.

Szeretnénk felvenni Önökkel a kapcsolatot. Tisztelettel kérjük, vegyenek fel listájukra és küldjék meg számunkra a kertjük INDEX SIMINUM-ját.

Ez a kapcsolat lehetőséget adna arra, hogy a Nyíregyházi Állatpark növényvilágát fejleszthessük, gyarapíthassuk az ide látogatók számára!

Boronkay Ágnes

Botanikai Osztály vezetője

Nyíregyházi Állatpark Nonprofit Kft

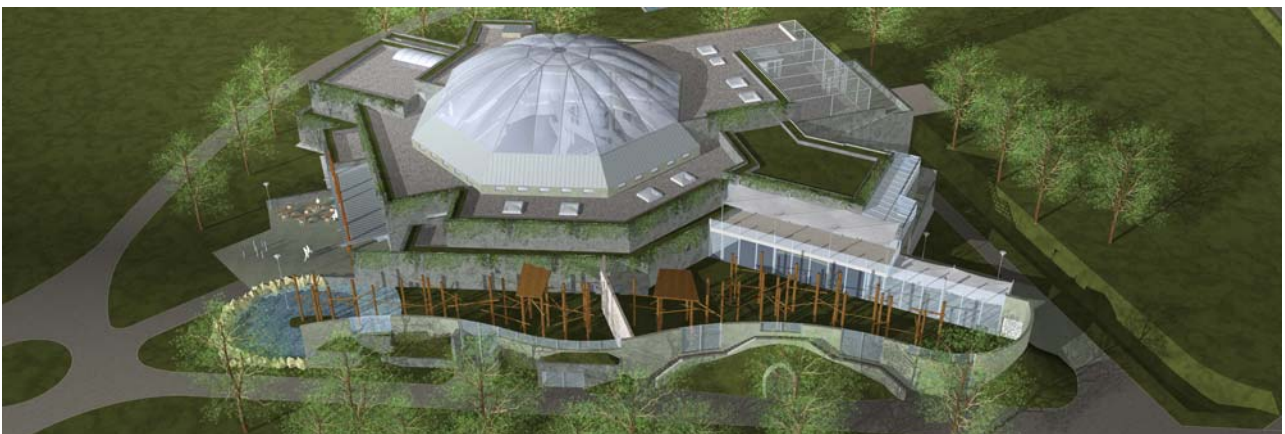
4431 Nyíregyháza-Sóstófürdő

Phone: 003630/ 928-13-81

Fax: 003642/ 402-031

www.sostozoo.hu

botanika@sostozoo.hu



Index Seminum

2009-2010

SPERMATOPHYTA GYMNOSPERMAE

CUPRESSACEAE

1. *Juniperus communis*
2. *Thuja occidentalis* L.
3. *Thuja orientalis* L.

GINKGOACEAE

4. *Ginkgo biloba* L.

PINACEAE

5. *Pinus nigra* Arnol.
6. *Pinus strobus* L.
7. *Pinus sylvestris* L.

TAXACEAE

8. *Taxus baccata* L.

TAXODIACEAE

9. *Taxodium distichum* L.

SPERMATOPHYTA ANGIOSPERMAE DICOTYLEDONAE

APOCYNACEAE

10. *Nerium oleander* L.

ASCLEPIADACEAE

11. *Ceropegia distincta* var. *haygartii* (Schltr.) H. Huber

ASTERACEAE

12. *Helianthus x multiflorus*
13. *Rudbeckia hirta* L.
14. *Tagete erecta* L.
15. *Zinna elegans* Jacq.

BASELLACEAE

16. *Basella alba* L.

BIGNONIACEAE

17. *Campsis radicans* (L.) Seem.
18. *Catalpa bignonioides* Walt.

BORAGINACEAE

19. *Borago officinalis* L.

CACTACEAE

20. *Astrophytum asterias* hybr.
21. „*myriostigma* var. *culomnare* (K.Sch.) Tsuda
22. „*senile* Fric
23. *Echinosis subdenudata* Card.
24. *Gymnocalycium bruchii* (Speg.) Hoss.
25. „*friedrichii* Fric
26. *Malacocarpus tephraacanthus* R.Mey.
27. *Mammillaria bocasana* Pos.
28. „*calacantha* Tieg.
29. „*centricirrha* Lem.
30. „*elongata* Dc.
31. „*ernestii* Fittk.
32. „*formosa* Gal.
33. „*freudenbergii* Reppenhagen
34. „*grusonii* Rge.
35. „*hahniana* Werd.
36. „*marksiana* Krainz
37. „*monancistracantha* Backbg.
38. „*perbella* Hildm.
39. „*pseudoperbella* Quehl
40. „*saetigera* Böd.et Tieg.
41. „*schelhasei* Pfeiff.
42. *Rebutia minuscula* K.Sch.
43. *Roseocactus fissuratus* (Engelm.) Berg.

CARYOPHYLLACEAE

44. *Agrostemma githago* L.

CAESALPINIACEAE

45. *Gleditsia triacanthos* L.

CONVOLVULACEAE

46. *Ipomoea purpurea* Roth.

CUCURBITACEAE

47. *Cucurbita maxima* Duch.

48. *Lagenaria vulgaris* Ser.

EUPHORBIACEAE

49. *Ricinus communis* L.

FABACEAE

50. *Lupinus albus* L.

51. *Lupinus angustifolius* L.

52. *Lupinus luteus* L.

53. *Robinia pseudo-acacia* L.

54. *Vicia faba* L.

55. *Wisteria sinensis* (Sims.) Sweet.

FAGACEAE

56. *Quercus robur* L.

57. *Quercus rubra* L.

HIPPOCASTANACEAE

58. *Aesculus hippocastanum* L.

MAGNOLIACEAE

59. *Magnolia X soulangeana* Soul. Bod. „Alexandria”

MALVACEAE

60. *Hibiscus syriacus* L.

61. *Paulownia temontosa* L.

MIMOSACEAE

62. *Albizia Julibrissin* Durraz.

NYCTAGINACEAE

63. *Mirabilis jalapa* L.

PORTULACEAE

64. *Talinum paniculatum* (Jacq.) Gaertn.

SPERMATOPHYTA

ANGIOSPERME

MONOCOTYLEDONE

LILIACEAE

65. *Fritillaria meleagris* L.

DESIDERATA:

Seules les commandes parvenues avant le 15 apr 2010 pourront etre satisfaites

Only orders received before Apr 15 th 2010 will be processed

Es werden nur bestellungen verarbeitet die vor dem 15 aprl 2010 eintreffen

Saranno soddisfatte solo le ordinazi entro il 15 aprile 2010

Mrs Ágnes Boronkay

Head of botanical department

Nyíregyházi Állatpark Nonprofit Kft

4431 Nyíregyháza-Sóstófűrdő

Phone: 003630/ 928-13-81

Fax: 003642/ 402-031

botanika@sostozoo.hu

www.sostozoo.hu